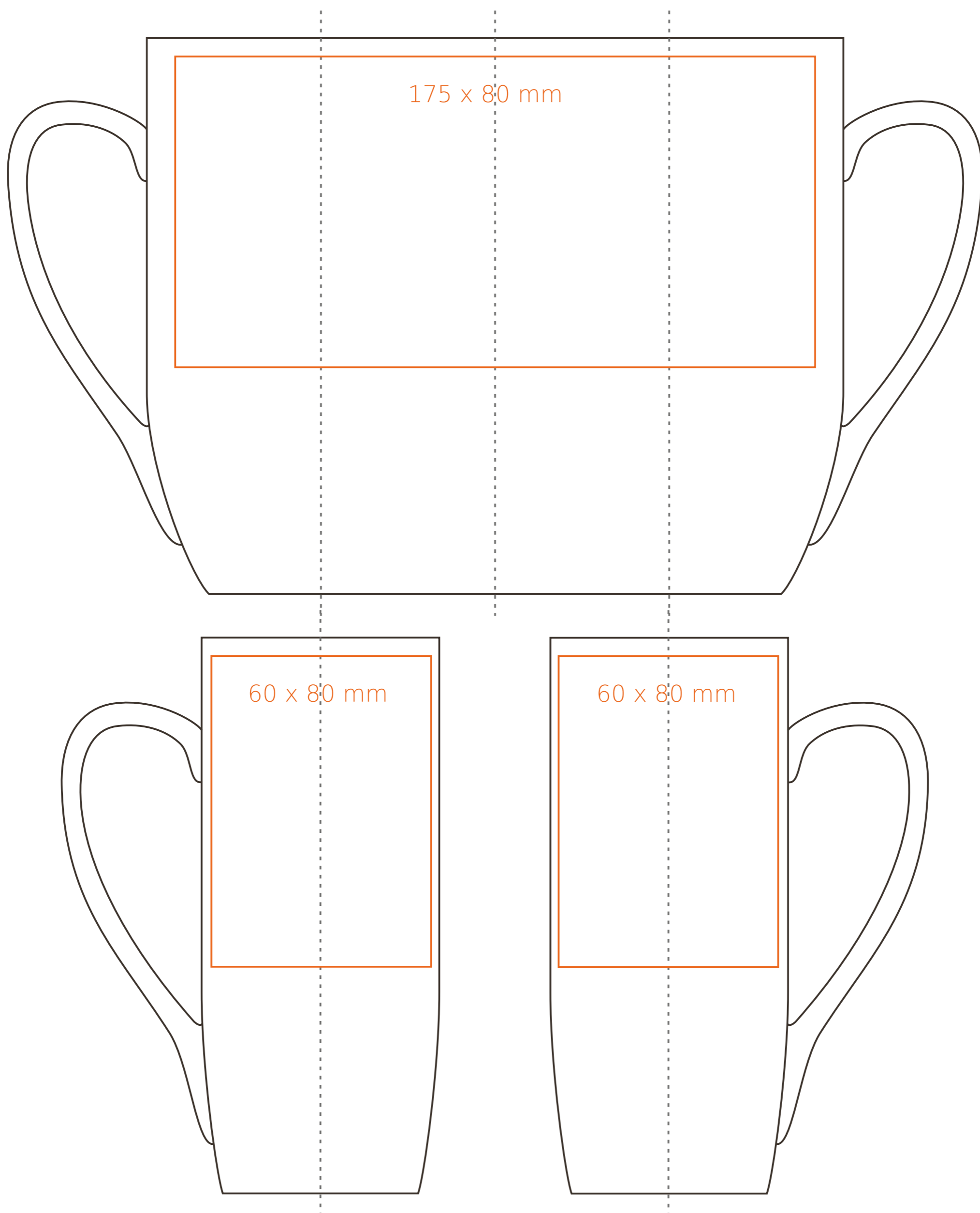


M/039 **Peak**

300 ml / h: 152 mm / Ø 63 mm



- | | |
|----------------------------|--------------|
| Nadruk na uchu | - 60 x 8 mm |
| Nadruk wewnątrz na ściance | - 30 x 10 mm |
| Nadruk od spodu | - Ø 35 mm |

*W przypadku projektów dla kalkomanii wybiegających poza standardową powierzchnię nadruku prosimy o kontakt z działem handlowym.

[Jak należy przygotować projekty do druku](#)

legenda

- Nadruk kalkomania (Transfer Print)
- Piaskowanie (Sensitive Touch)